



NUR – New Urban Resources

Renewable Energies for Bethlehem

Partners presentation

Bethlehem Municipality

Turin, 18th–19th April, 2018
Kick Off Meeting

With the support of

In collaboration with



POLITECNICO
DI TORINO



ISTITUTO SUPERIORE SUI
SISTEMI TERRITORIALI PER L'INNOVAZIONE



Comune di Betlemme

- Fondato nel 1872.
- 18 Sindaci dal 1872 fino ad oggi.
- Il consiglio comunale è composto da 15 persone:
 - 8 Cristiani
 - 7 Musulmani.Tra cui per quota ci devono essere 3 donne.
- Il comune ha:
- 210 impiegati ed operai.
- 8 dipartimenti.



With the support of

In collaboration with



I Settori del Comune sono:

- dipartimento d'Ingegneria
- dipartimento d'Urbanistica
- dipartimento di Relazioni pubbliche ed Internazionali
- dipartimento di Finanze
- dipartimento d'Amministrazione pubblica
- dipartimento della Sanità pubblica.
- dipartimento delle Risorse umane
- dipartimento della Qualità
- dipartimento di Pianificazione strategica



With the support of

In collaboration with



CITTA' DI TORINO



POLITECNICO DI TORINO



ISTITUTO SUPERIORE SUI SISTEMI TERRITORIALI PER L'INNOVAZIONE



Il Comune di Betlemme si occupa dei seguenti aspetti:

- Sviluppare la città e preservare il patrimonio culturale e sociale
- Eseguire i piani regolatori della città
- Sviluppare un ambiente più sicuro dove vivere
- Aumentare il livello di benessere dei cittadini attraverso progetti infrastrutturali, educativi, culturali e ambientali
- Migliorare i livelli dei servizi sanitari forniti ai cittadini, e alto controllo dei mercati



- Sviluppare il settore turistico nella città
- Sviluppare il settore educativo

With the support of

In collaboration with



CITTA' DI TORINO



Il Comune di Betlemme si occupa dei seguenti aspetti:

- Pianificazione urbana e stradale
- Permessi per servizi edilizi e costruzione degli edifici
- Emettere licenze per l'artigianato e licenze commerciale
- Organizzazione dei mercati
- Gestione dei rifiuti e della salute
- Comunicazione locale e internazionale (città gemellate)



With the support of

In collaboration with



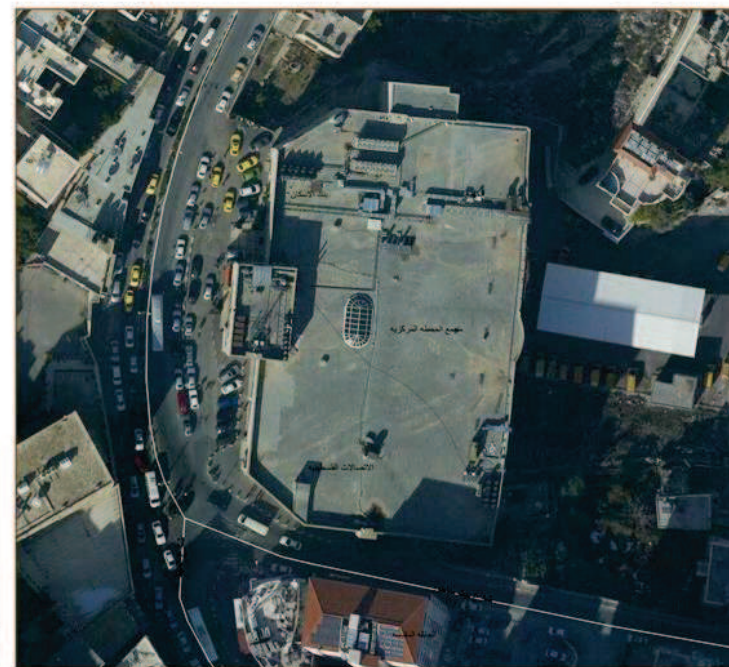
POLITECNICO
DI TORINO



STITI
Istituto Superiore sui
Sistemi Territoriali per l'Innovazione



WP1: La fase tecnica, dove si prevede la progettazione degli impianti che saranno realizzati. Si lavora secondo un approccio a lotti o fasi per riuscire a vedere dei risultati già dal primo anno di progetto e da questa attività risulterà il miglioramento del sistema di cooperazione tra settore privato e pubblico. Il Comune sarà beneficiario di questa azione e coordinerà con i diversi settori dell'impianto di circa 350 Kw.



With the support of

In collaboration with



POLITECNICO DI TORINO

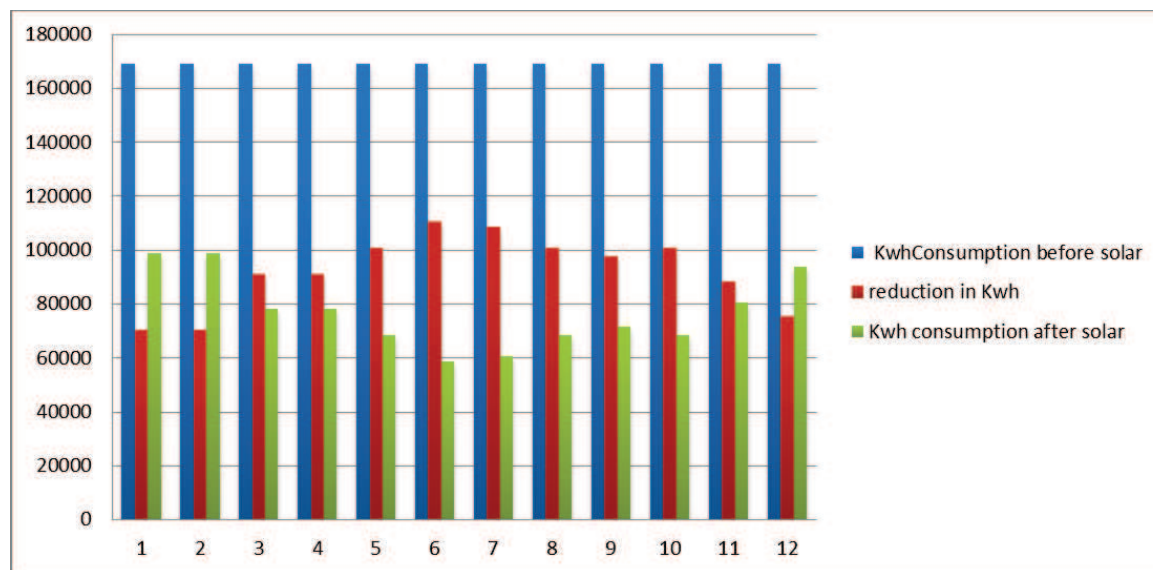


ISTITUTO SUPERIORE SUI SISTEMI TERRITORIALI PER L'INNOVAZIONE



WP2: Formazione del personale e della creazione d'impresa. Si formerà del personale già a conoscenza dell'argomento dell'energia rinnovabile, che potrà a sua volta formare altre persone negli anni successivi.

Il comune di Betlemme avrà il Ruolo di coordinamento nel territorio Palestinese, e una parte dei suoi dipendenti seguiranno a loro volta percorsi di formazione. 23 studenti da formare.



WP3: Garantire un sistema per l'accensione dell'albero del natale mediante l'energia che verrà prodotta dai pannelli solari utilizzando l'energia generata da sistemi di accumulo.

Il comune di Betlemme avrà il ruolo di coordinare e lavorare insieme ai tecnici italiani per realizzare, come prima esperienza in assoluto, l'illuminazione dell'albero di natale con energia rinnovabile.



With the support of

In collaboration with



POLITECNICO DI TORINO



ISTITUTO SUPERIORE SUI SISTEMI TERRITORIALI PER L'INNOVAZIONE



WP4: Definizione di un draft tecnico di un piano Energetico Strategico, sulla base dei dati reali derivanti degli impianti installati.



With the support of

In collaboration with



CITTA' DI TORINO



POLITECNICO DI TORINO



STITI
Istituto Superiore sui
Sistemi Territoriali per l'Innovazione



Ruolo in NUR project:

- Coordinamento generale del progetto insieme a tutti i partner.
- Progettazione del Impianto Fotovoltaico, grande e di taglia ridotta.
- Scrittura dell' appalto per l'acquisto degli impianti FV.
- Lancio della gara per il bando.
- Installazione degli impianti insieme ai partner tecnici.
- Piano formativo: efficienza energetica ed energia rinnovabile.
- Preparazione del materiale formativo.
- Corsi di Formazione tenuti dai partner (Coordinamento e partecipazione).
- Scambio in Italia e in palestina di insegnanti.
- Scambio tra aziende municipalizzate palestines eed Italiane.
- Costituzione di gruppo di lavoro a livello nazionale insieme ad altri partner.